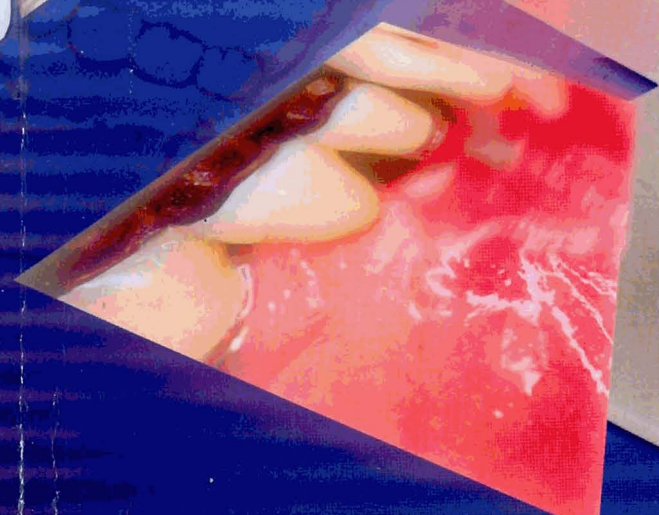
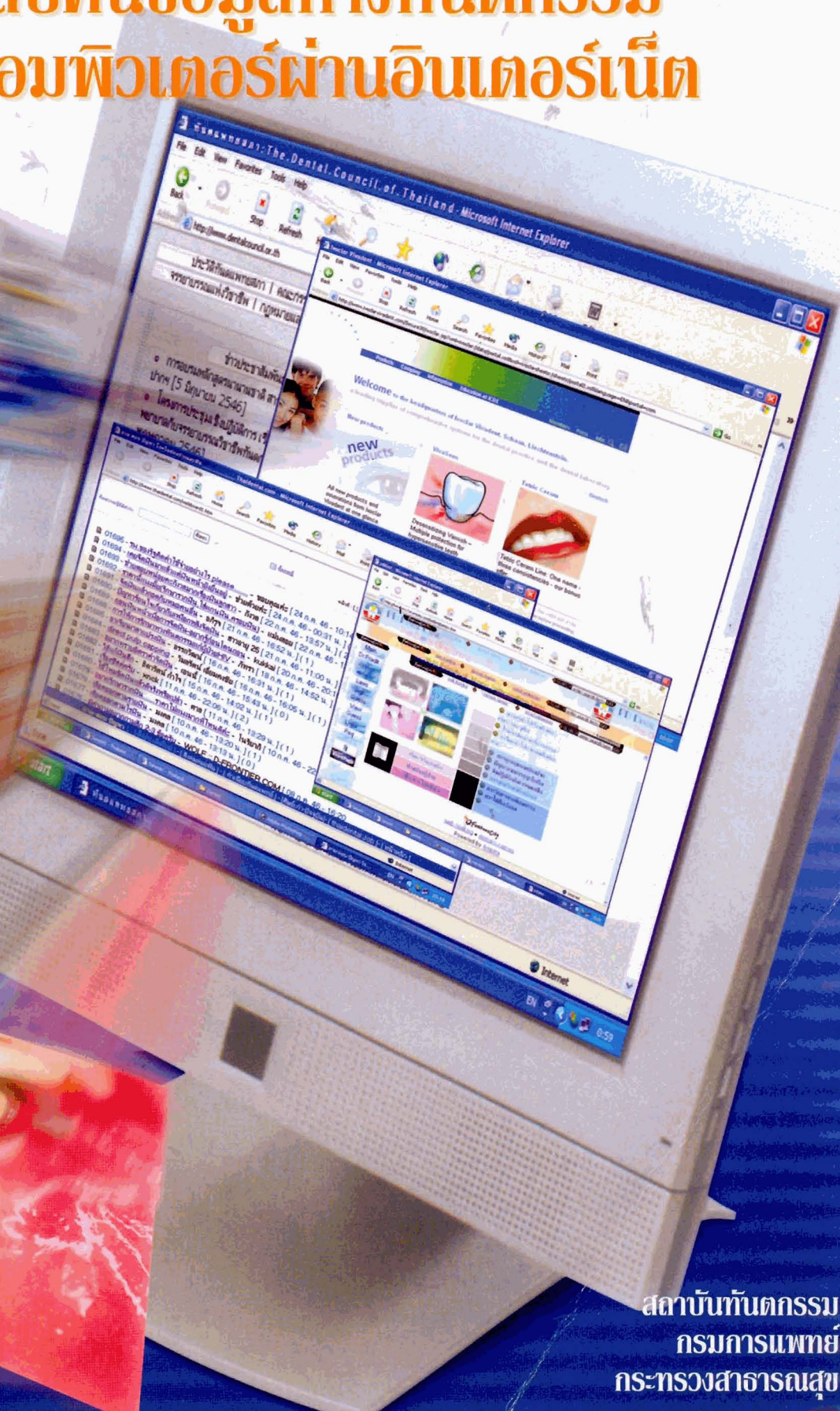
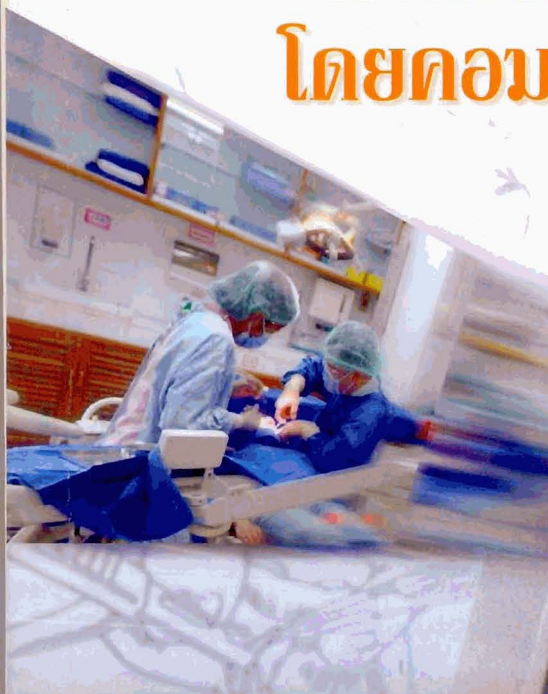


# แหล่งข้อมูล และ การสืบค้นข้อมูลทางทันตกรรม โดยคอมพิวเตอร์ผ่านอินเทอร์เน็ต



## สารบัญ

	หน้า
1. บทนำ	1-2
2. ฐานข้อมูล PubMed	3-126
- ประวัติและข้อมูลพื้นฐาน	
- หลักการสืบค้นทั่วไป	
- Medical Subject Heading Vocabulary (MeSH)	
- หลักการสืบค้นฐานข้อมูล Medline โดยย่อ	
- คู่มือการใช้ PubMed	
3. ฐานข้อมูลชีวสารสนเทศ	127-132
4. แนะนำแหล่งข้อมูลทางทันตกรรมอื่น ๆ	133-168
- แหล่งข้อมูลในประเทศ	
- แหล่งข้อมูลต่างประเทศ	
- ตัวอย่างรายชื่อและที่อยู่ของชมรมและสมาคมทางวิทยาศาสตร์การแพทย์และการสาธารณสุข (Scientific Clubs & Societies)	
- แหล่งข้อมูล Evidence-based Dentistry	
- เว็บไซต์ที่ให้บริการ Online วารสารฉบับเต็ม ทางทันตกรรม	
- เว็บไซต์ที่ให้บริการ Online วารสารฉบับเต็ม ฟรี ทางทันตกรรม	
- วารสารทันตกรรมที่ สถาบันทันตกรรมบอกรับ	