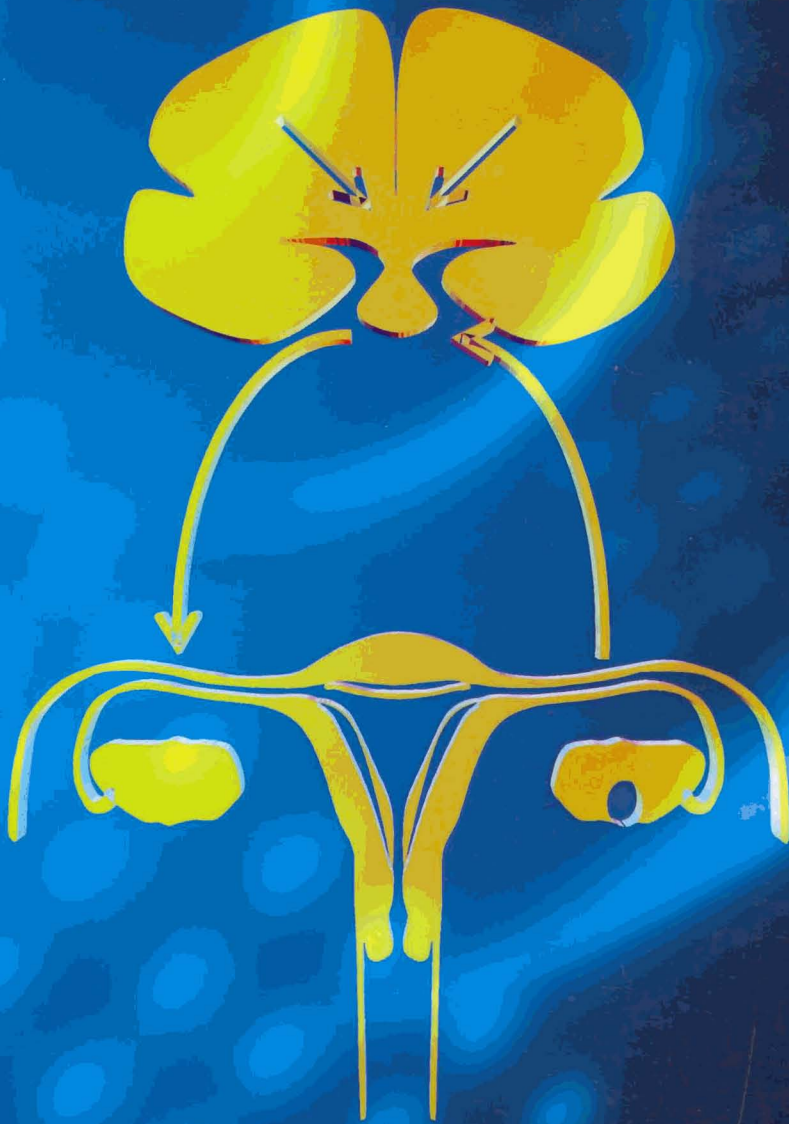




ภาวะปิดปกติ ที่สัมพันธ์กับการมีระดู

บรรณาธิการ
มณี รัตนไชยานนท์



หน่วยต่อมไร้ท่อทางนรีเวช สาขาวิชาเวชศาสตร์การเจริญพันธุ์
ภาควิชาสูติศาสตร์-นรีเวชวิทยา คณะแพทยศาสตร์ศิริราชพยาบาล
มหาวิทยาลัยมหิดล

สารบัญ

บทที่ 1	สรีรวิทยาของการเป็นสาวและการมีระดู (PUBERTY AND PHYSIOLOGY OF MENSTRUATION)	หน้า 1
บทที่ 2	ภาวะเลือดออกผิดปกติจากโพรงมดลูก (ABNORMAL UTERINE BLEEDING)	17
บทที่ 3 สถาปัตยกรรม	ภาวะรอบระดูยาวนานกว่าปกติ (OLIGOMENORRHOEA)	23 41
บทที่ 4	ภาวะขาดระดู (AMENORRHOEA)	65
บทที่ 5	ภาวะผิดปกติที่สัมพันธ์กับการมีระดูในวัยรุ่น (DISORDERS RELATED TO MENSTRUATION IN ADOLESCENCE)	85
บทที่ 6 ภาควิชา	ภาวะผิดปกติที่สัมพันธ์กับการมีระดูในวัยใกล้หมดระดู (DISORDERS RELATED TO MENSTRUATION IN PERIMENOPAUSAL PERIOD)	103
บทที่ 7	วัยหมดระดู (MENOPAUSE)	117
บทที่ 8 จุลพยาธิวิทยา	ไข้ที่ระดู (กลุ่มอาการก่อนมีระดู) (PREMENSTRUAL SYNDROME)	133
บทที่ 9	โรคเยื่อบุมดลูกหนาตัวผิดปกติ (ENDOMETRIAL HYPERPLASIA)	153
บทที่ 10 พยาธิวิทยา	โรคเยื่อบุมดลูกเจริญผิดที่ (ENDOMETRIOSIS)	163