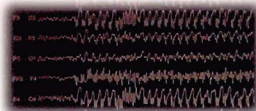




วิทยาการโรคลมชัก Comprehensive Epileptology

โครงการรักษาผู้ป่วยโรคลมชักครบวงจร ในพระอุปถัมภ์ของ
สมเด็จพระเจ้าลูกเธอเจ้าฟ้าจุฬาภรณวลัยลักษณ์ อัครราชกุมารี
CHULALONGKORN COMPREHENSIVE EPILEPSY PROGRAM (CCEP)



จรัส สุวรรณเวลา
นิตยา สุวรรณเวลา
ทยาภ ทิสุตจิต
สุภัทรพร เทพมงคล
บุรณี กาญจนทวิชัย
บรรณารักษ์ ชัยชน โลวเจริญกุล



- บทที่ 1**
การจำแนกอาการชัก
(Semiology of Epileptic Seizures) **9**
รศ.นพ.ชัยชน โลว์เจริญกุล
- บทที่ 2**
กลุ่มโรคลมชักที่พบในผู้ใหญ่
(Epileptic Syndromes in Adults) **25**
รศ.นพ.ชัยชน โลว์เจริญกุล
- บทที่ 3**
กลุ่มโรคลมชักที่พบในเด็ก
(Epileptic Syndromes in Children) **43**
ผศ.นพ.ทนายาท ตีสุตจิต
- บทที่ 4**
สาเหตุและกลไกการเกิดโรคลมชัก
(Etiology and Pathogenesis of Epilepsy) **55**
ผศ.นพ.ทนายาท ตีสุตจิต
- บทที่ 5**
การตรวจภาพสมองในโรคลมชัก
(Neuroimaging in Epilepsy) **77**
ศ.พญ.คุณหญิงนิตยา สุวรรณเวลา
- บทที่ 6**
การตรวจโรคลมชักโดยเวชศาสตร์นิวเคลียร์
(Radionuclide Study in Epilepsy) **87**
ผศ.พญ.สุภัทรรพ เทพมงคล



บทที่ 7

ภาวะทางจิตสังคมและการตรวจทางจิตในโรคลมชัก
(Psychosocial Aspect and Psychological Evaluation
in Epilepsy) **101**

พญ.บุรณี กาญจนถวัลย์

บทที่ 8

ยากันชัก: หลักการใช้ยา, เกณฑ์วิทยา
และปฏิกิริยาที่ไม่พึงประสงค์
(Antiepileptic Drugs: Proper Use,
Pharmacokinetics and Adverse Reactions) **113**

รศ.นพ.รัชชน โสวัจเจริญกุล

บทที่ 9

การเลือกยากันชัก และข้อควรคำนึงในการใช้ยากันชัก
(AED Selection and Therapeutic Considerations) **139**

ผศ.นพ.ทนายาท ดีสุดจิต

บทที่ 10

โรคลมชักที่ื้อยาและการประเมินเพื่อผ่าตัด
(Intractable Epilepsy and Presurgical Evaluation) **155**

รศ.นพ.รัชชน โสวัจเจริญกุล

บทที่ 11

การผ่าตัดรักษาโรคลมชัก
(Epilepsy Surgery) **165**

ศ.นพ.จรัส สุวรรณเวลา
รศ.นพ.รัชชน โสวัจเจริญกุล